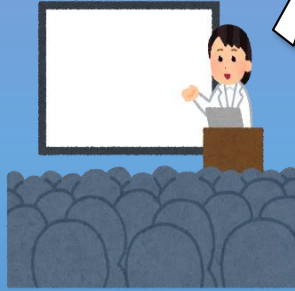
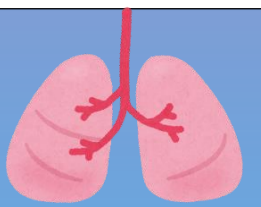


石綿関連疾患 診断技術研修会



石綿の一般的な知識から画像診断のポイントまで、経験豊富な専門医が分かりやすく解説いたします。
(認定産業医の単位取得対象の研修です。)

- 講義形式で学べる基礎研修
- 実践形式で学べる読影実習

※申込に関するお問い合わせは、ご希望の研修を担当する産業保健総合支援センターまでお願いいたします。

ブロック	研修方法	開催日時	開催地	定員	開催場所	主催等	連絡先
北海道	基礎	令和4年10月27日(木) 18:30~20:30	北海道 札幌市	50	北海道自治労会館	北海道産業保健総合支援センター	TEL: 011-242-7701 FAX: 011-242-7702
東北	読影	令和4年10月8日(土) 14:00~16:00	岩手県 盛岡市	30	マリオス(盛岡地域交流センター)188会議室	岩手産業保健総合支援センター	TEL: 019-621-5366 FAX: 019-621-5367
	読影	令和4年10月15日(土) 14:00~16:00	青森県 青森市	30	青森県観光物産館アスパム 会議室「八甲田」	青森産業保健総合支援センター	TEL: 017-731-3661 FAX: 017-731-3660
	読影	令和4年11月26日(土) 14:30~16:30	宮城県 仙台市	25	SS30ビル	宮城産業保健総合支援センター	TEL: 022-267-4229 FAX: 022-267-4283
関東	基礎	令和4年9月14日(水) 15:00~17:00	神奈川県 横浜市	32	神奈川県産業保健総合支援センター内研修室	神奈川県産業保健総合支援センター	TEL: 045-410-1160 FAX: 045-410-1161
	読影	令和4年10月17日(月) 14:00~16:00	埼玉県 さいたま市	25	全電通埼玉会館あけぼのビル	埼玉産業保健総合支援センター	TEL: 048-829-2661 FAX: 048-829-2660
	基礎 読影	令和4年10月21日(金) 14:00~16:00	茨城県 水戸市	23	伊勢基本社中央ビル8階B(会議)室	茨城産業保健総合支援センター	TEL: 029-300-1221 FAX: 029-227-1335
	基礎	令和4年11月18日(金) 14:00~16:00	東京都 千代田区	24	東京産業保健総合支援センター内研修室	東京産業保健総合支援センター	TEL: 03-5211-4480 FAX: 03-5211-4485
	基礎	令和4年11月26日(土) 14:00~16:00	千葉県 千葉市	40	千葉商工会議所 第2ホール	千葉産業保健総合支援センター	TEL: 043-202-3639 FAX: 043-202-3638
	基礎 読影	令和5年2月10日(金) 14:00~18:00	栃木県 宇都宮市	20	ホテルニューイタヤ 菊の間	栃木産業保健総合支援センター	TEL: 028-643-0685 FAX: 028-643-0695
北陸	基礎	令和4年9月22日(木) 14:00~16:00	富山県 富山市	18	富山産業保健総合支援センター2F会議室	富山産業保健総合支援センター	TEL: 076-444-6866 FAX: 076-444-6799
	基礎 読影	令和4年10月22日(土) 13:30~17:30	石川県 金沢市	25	公益社団法人石川県医師会 医師会館4階会議室	石川産業保健総合支援センター	TEL: 076-265-3888 FAX: 076-265-3887
	基礎	令和4年11月10日(木) 14:00~16:00	新潟県 新潟市	30	新潟ユニゾンプラザ 特別会議室	新潟産業保健総合支援センター	TEL: 025-227-4411 FAX: 025-227-4412
中部	基礎	令和4年11月11日(金) 14:00~16:00	山梨県 甲府市	20	山梨県医師会館 1階多目的エリア	山梨産業保健総合支援センター	TEL: 055-220-7020 FAX: 055-220-7021
	基礎	令和4年11月15日(火) 14:00~16:00	静岡県 静岡市	40	静岡労政会館	静岡産業保健総合支援センター	TEL: 054-205-0111 FAX: 054-205-0123
	読影	令和4年11月18日(金) 14:00~16:00	愛知県 名古屋市	20	愛知産業保健総合支援センター研修室	愛知産業保健総合支援センター	TEL: 052-950-5375 FAX: 052-950-5377
	基礎	令和4年12月10日(土) 14:00~16:00	長野県 松本市	40	松本市医師会	長野産業保健総合支援センター	TEL: 026-225-8533 FAX: 026-225-8535
近畿	読影	令和4年10月13日(木) 14:00~16:00	大阪府 大阪市	25	エルおおさか 本館 5階 視聴覚室	大阪産業保健総合支援センター	TEL: 06-6944-1191 FAX: 06-6944-1192
	読影	令和4年11月30日(水) 14:00~16:00	兵庫県 神戸市	20	兵庫県医師会館	兵庫産業保健総合支援センター	TEL: 078-230-0283 FAX: 078-230-0284
	読影	令和4年12月8日(木) 15:00~17:00	和歌山県 和歌山市	25	和歌山県日赤会館	和歌山産業保健総合支援センター	TEL: 073-421-8990 FAX: 073-421-8991
	基礎	令和4年12月14日(水) 14:00~16:00	大阪府 大阪市	50	エルおおさか	大阪産業保健総合支援センター	TEL: 06-6944-1191 FAX: 06-6944-1192
	基礎	令和5年1月19日(木) 14:00~16:00	京都府 京都市	50	京都府医師会館	京都産業保健総合支援センター	TEL: 075-212-2600 FAX: 075-212-2700
中四国	基礎	令和4年12月22日(木) 14:00~16:00	香川県 丸亀市	45	丸亀市市民交流活動センター	香川産業保健総合支援センター	TEL: 087-813-1316 FAX: 087-813-1317
	読影	令和5年1月26日(木) 14:30~16:30	岡山県 岡山市	20	アスベスト疾患研究・研修センター 会議室	岡山産業保健総合支援センター	TEL: 086-212-1222 FAX: 086-212-1223
	基礎	令和5年1月26日(木) 15:00~17:00	広島県 広島市	50	広島県医師会館	広島産業保健総合支援センター	TEL: 082-224-1361 FAX: 082-224-1371
	基礎 読影	令和4年11月10日(木) 13:00~17:00	愛媛県 松山市	30	愛媛県医師会	愛媛産業保健総合支援センター	TEL: 089-915-1911 FAX: 089-915-1922
九州	基礎 読影	令和4年10月2日(日) 10:00~12:00、13:00~15:00	佐賀県 佐賀市	30	アバンセ	佐賀産業保健総合支援センター	TEL: 0952-41-1888 FAX: 0952-41-1887
	読影	令和4年10月5日(水) 19:00~21:00	長崎県 長崎市	24	長崎県医師会	長崎産業保健総合支援センター	TEL: 095-865-7797 FAX: 095-848-1177
	基礎 読影	令和4年11月16日(水) 15:30~19:30	福岡県 福岡市	20	九州ビル8階 会議室A	福岡産業保健総合支援センター	TEL: 092-414-5264 FAX: 092-414-5239
	基礎 読影	令和4年12月10日(土) 13:00~17:00	大分県 大分市	25	大分県医師会館 6階研修室II	大分産業保健総合支援センター	TEL: 097-573-8070 FAX: 097-573-8074
	読影	令和5年1月13日(金) 14:00~16:00	宮崎県 宮崎市	30	宮崎県医師会館	宮崎産業保健総合支援センター	TEL: 0985-62-2511 FAX: 0985-62-2522

独立行政法人
 労働者健康安全機構 (JOHAS)
 (Japan Organization of Occupational Health and Safety)



研修の詳細は

労災疾病等医学研究普及サイトを

を

ご参照ください

(<https://www.research.johas.go.jp/asbestokenshu/>)

